



Найти ребристую стиральную доску и тазик с мыльной водой в современном доме проблематично. Эти приспособления для ручной стирки повсеместно перешли в разряд раритетов. Сейчас все домохозяйки используют электрическую машинку-автомат. Однако самостоятельное подключение стиральной машины к канализации, водопроводу и, конечно, электропитанию – та еще головоломка. Нужно правильно подобрать место для этого важного агрегата и грамотно подвести к нему коммуникации. Иначе «стиралку» можно будет использовать только в качестве большой тумбочки.

## Подготовка к подключению и выбор места для стиральной машинки

Модель бытовой техники для стирки выбрана, оплата произведена. И вот она доставлена. А дальше? Хорошо, когда ее подключение включено в стоимость. В противном случае все придется делать своими руками и ломать голову над тем, как самостоятельно подключать стиральную машину к канализационным и водопроводным трубам.

Стиральная машина-автомат — норма современного жилища

Но сперва необходимо найти для нее место – это может быть:

1. Угол в ванной комнате.
2. Пространство в кухонном гарнитуре рядом с мойкой и посудомоечной техникой.

Иногда машинку устанавливают в прихожей, под лестницей, в кладовке или подвале. Но эти варианты сопряжены с дополнительными трудностями в подключении.

Рядом с техникой должны быть трубопроводы с холодной водой и канализацией. А они обычно расположены именно в кухнях и санузлах. В иные помещения придется эти трубы прокладывать дополнительно, что накладно и не слишком практично.



### *Устройство стиральной машины: вид сзади*

Стандартный сливной шланг, идущий в комплекте с машинкой, имеет длину до 3-х метров. Удлинять его следует только в крайнем случае. Качающая воду помпа рассчитана именно на этот метраж. Если слив сделать слишком длинным, то насос может не выдержать и сгореть.

Еще один нюанс выбора месторасположения стиральной машины – напольное покрытие. Пол должен быть сделан из керамической плитки. При работе крутящийся барабан «стиралки» вызывает сильную вибрацию. Линолеум, паркет или ламинат быстро придут в негодность.

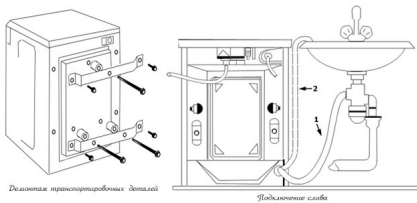
Совет! В процессе стирки и отжима стиральная машина вибрирует. Напольное покрытие должно быть ровным и твердым. Идеальный вариант – напольная плитка из керамики или керамогранита.

Подобрав место, можно распаковывать чудо-технику. Главный нюанс здесь – стопорные винты. Они на время транспортировки фиксируют рабочий барабан, чтобы он не болтался внутри и не мог повредиться. Нельзя включать машинку, пока стопоры не выкручены, это неизбежно приведет к поломке.

Остается по уровню отрегулировать ножки, чтобы техника стояла ровно. И можно подключать стиральную машину к канализации и водопроводу.

### Варианты подключения слива машинки к канализации

Существует несколько способов организации слива воды из стиральной машины. У каждого из них свои достоинства и нюансы. Выбор варианта подсоединения зависит от конкретных особенностей расположения трубопроводов и пожеланий хозяина.



Организовать слив из машинки-автомата можно несколькими способами

Подключить стиральную машину своими руками к канализации можно:

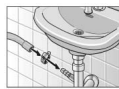
1. Закрепив сливной шланг на краю унитаза либо ванны.
2. Подсоединив слив к обычному сифону раковины.
3. Присоединив сливной патрубок посредством специального сифона.
4. Прямым подключением к канализационной трубе.

Если навыков и желания что-то монтировать нет, достаточно закрепить шланг слива на бортике ванны. Для этого в комплекте машины-автомата есть специальный крючок. **Но рукав этот короткий и удлинять его не рекомендуется. Иначе можно сжечь помпу.**

**Важный нюанс! Если слив организован в ванну, то после каждой стирки ее придется мыть. Сливаемая из машинки вода обязательно оставит на эмали грязные разводы.**

При использовании крючка особое внимание следует уделить надежности его крепления. Если он сорвется с борта ванны и этого вовремя не заметить, то потоп будет

знатным. За цикл работы стандартный аппарат перекачивает от 30 до 100 литров воды. Все они должны уйти в канализационный сток, а не на пол.



Слив в сифон:

- ❑ Закрепите конец шланга в сифоне с помощью специального коушляка Ø 24–40 мм (имеется в специализированных магазинах).



Слив в раковину умывальника:

**Внимание!**

Следите за тем, чтобы сливное отверстие умывальника не было закрыто пробкой.

- ❑ Зафиксируйте конец сливного шланга так, чтобы он не выскользнул из умывальника.
- ❑ При сливе следует контролировать, достаточно ли быстро стекает вода.

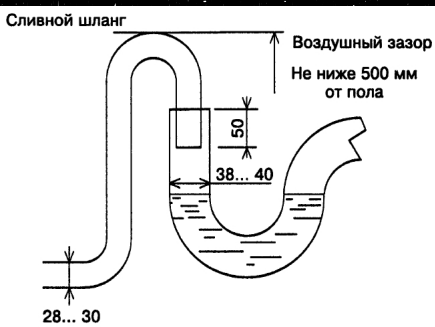
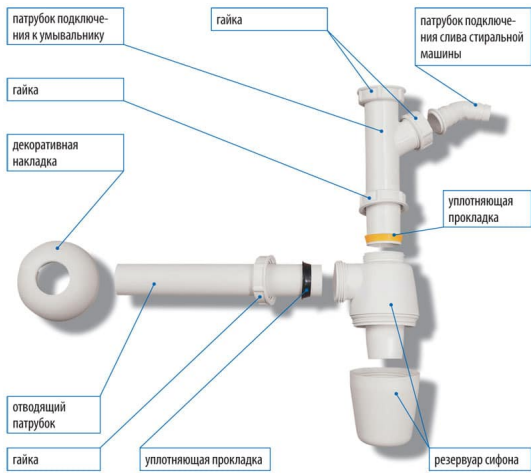
Основных способов слива воды два – в раковину (ванну) либо через сифон

Для домашних мастеров, которые стремятся все делать не хуже профессионалов, больше подойдут три оставшихся способа монтажа. Остается только решить, куда подключить слив стиральной машины – сразу к канализационной трубе или через сифон.

## Использование сифона раковины

Под любым умывальником есть сифон, который создает водяную пробку и не дает канализационным “амбре” из стока попадать в комнату. Именно к нему можно подключить слив стиральной машины.

Большинство отводных патрубков на участке от раковины до нижнего резервуара сифона уже имеют разъем для подсоединения слива стиралки. По умолчанию он закрыт пробкой. Если его нет, то придется покупать новое сифонное устройство и заменять им старое.



Организация слива в канализацию

источник, еще правильно, нужно, конечно, машины, та, подобрать, стиральной  
автоматической